

エアインデックス
(空圧回転位置決め装置)

MINIDEX MDF series

kamo

2015
NEW

内部構造見直しにより、
従来の内部ピストン1往復で1割出
→ピストン1ストロークで1割出が可能に



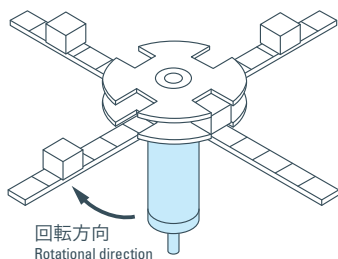
ミニデックスシリーズの
35年ぶり大幅リニューアル

従来品ミニデックス比

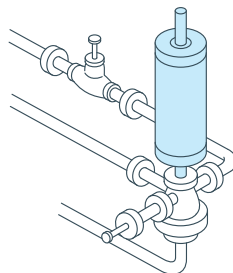
- 割り出し時間最大90%短縮!
- エアー使用量50%削減!
- 寸法変更なし!
- 能力変更なし!
- 価格据え置き!

特許登録済

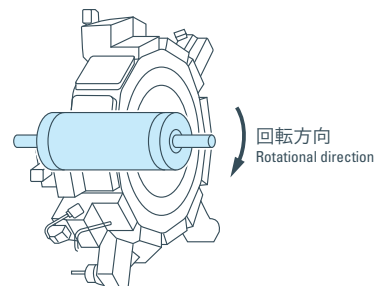
エアインデックス用途例 / Use Examples of Air Index



ワークの振り分け (MDF)
Work sorter (MDF)



バルブの切り替え (MDF)
Valve selector (MDF)



ツールチェンジャーの駆動 (MDF)
Tool changer drive (MDF)

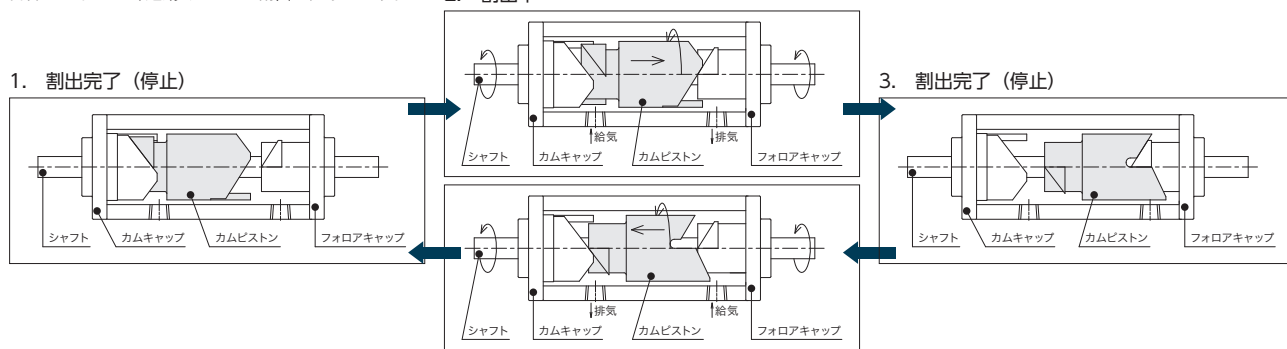
動作原理 / Operating principle

内部ピストンが片道動くごとに1割出を完了します。

2. 割出中

1. 割出完了 (停止)

3. 割出完了 (停止)



- カムピストンとカムキャップが噛合っている状態です。
- バルブ切替により、カムピストンが右(左)方向へ直動します。カムキャップ(フォロアキャップ)との噛合いが外れると、フォロアキャップ(カムキャップ)との噛合いが始まりカムピストンが回転します。カムピストンの回転はシャフトに伝達されます。
- カムピストンとフォロアキャップが完全に噛合い、1割出を完了します。

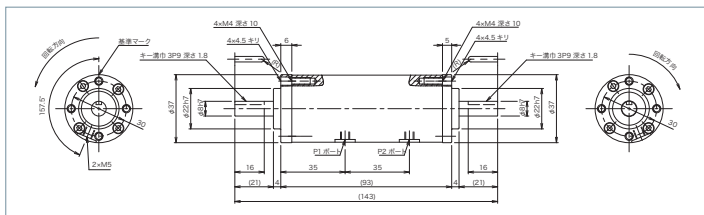
仕様 / Specifications

型式	MDF20		MDF30		MDF50		MDF75	
割出数	4・6・8		4・6・8・10・12		4・6・8・10・12		4・6・8・10・12	
割出時間 ^{※1)} sec	0.1～		0.1～		0.2～		0.3～	
割出精度	± arc・min		± 30 ^{※3)}		± 30 ^{※3)}		± 30 ^{※3)}	
許容慣性モーメント	×10 ⁻⁴ kg・m ²		12.5		25		1500	
割出トルク ^{※2)} N・m	0.13～1.3		0.3～3.5		2.8～25.2		9.3～100	
最高使用圧力 MPa					0.7			
最低使用圧力 MPa					0.2			
許容ラジアル荷重 N	14.7		29.4		98		196	
許容スラスト荷重 N	9.8		24.5		58.8		98	
質量 kg	0.5		0.9		4.7		13	
内部容積 cm ³	P1 加圧	P2 加圧	P1 加圧	P2 加圧	P1 加圧	P2 加圧	P1 加圧	P2 加圧
	12	11	26	24	100	95	365	405

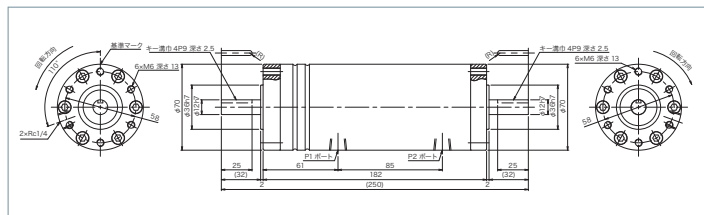
※1 割出時間は、負荷及び割出数によって異なります。
 ※2 割出トルクは、使用圧力及び割出数によって異なります。
 ※3 仕様表以下の高精度品は、別途ご相談下さい。

外形寸法 / Outside dimensions

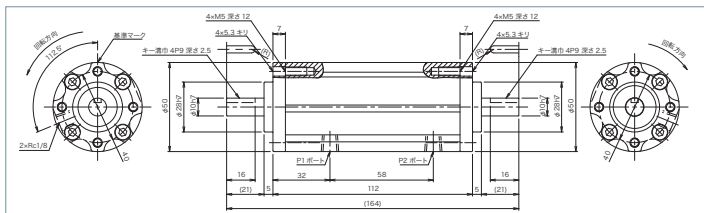
● MDF20



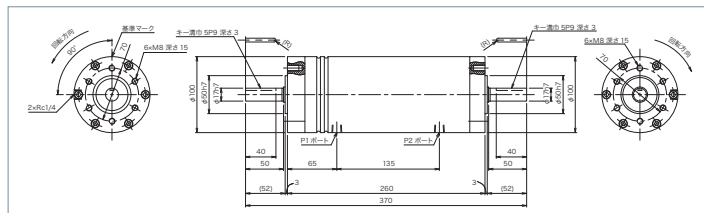
● MDF50



● MDF30



● MDF75



加茂精工株式会社

本社営業部
 〒470-0424 愛知県豊田市御幸町亀割1166番地
 TEL. 0565-76-0029(営) FAX. 0565-76-0023(代)
 URL www.kamo.co.jp E-mail market@kamo.co.jp

韓国
 KAMO FA ソウル特別市鈴川區加山洞550-1 A.P.T.形工場T CASTLE1洞216号
 TEL. 02-761-5621 FAX. 02-761-5622
 URL www.kamo.co.jp/kr E-mail kamofa@hanmail.net

中国
 中国連絡事務所 江苏省南京市秦淮区常府街75号常府风华苑4幢2608室
 TEL. 025-5223-0890 FAX. 025-8662-8051
 URL www.kamoasia.com E-mail ztckamo@126.com

kamo

Yes We can! Yes I can!

*技術打合せもいたします。お気軽にお問合せください。 *ご来社歓迎!!お電話の上、お越しください。
 *詳細な仕様が必要な場合は、別冊カタログをご用意しております。お気軽にお問い合わせください。