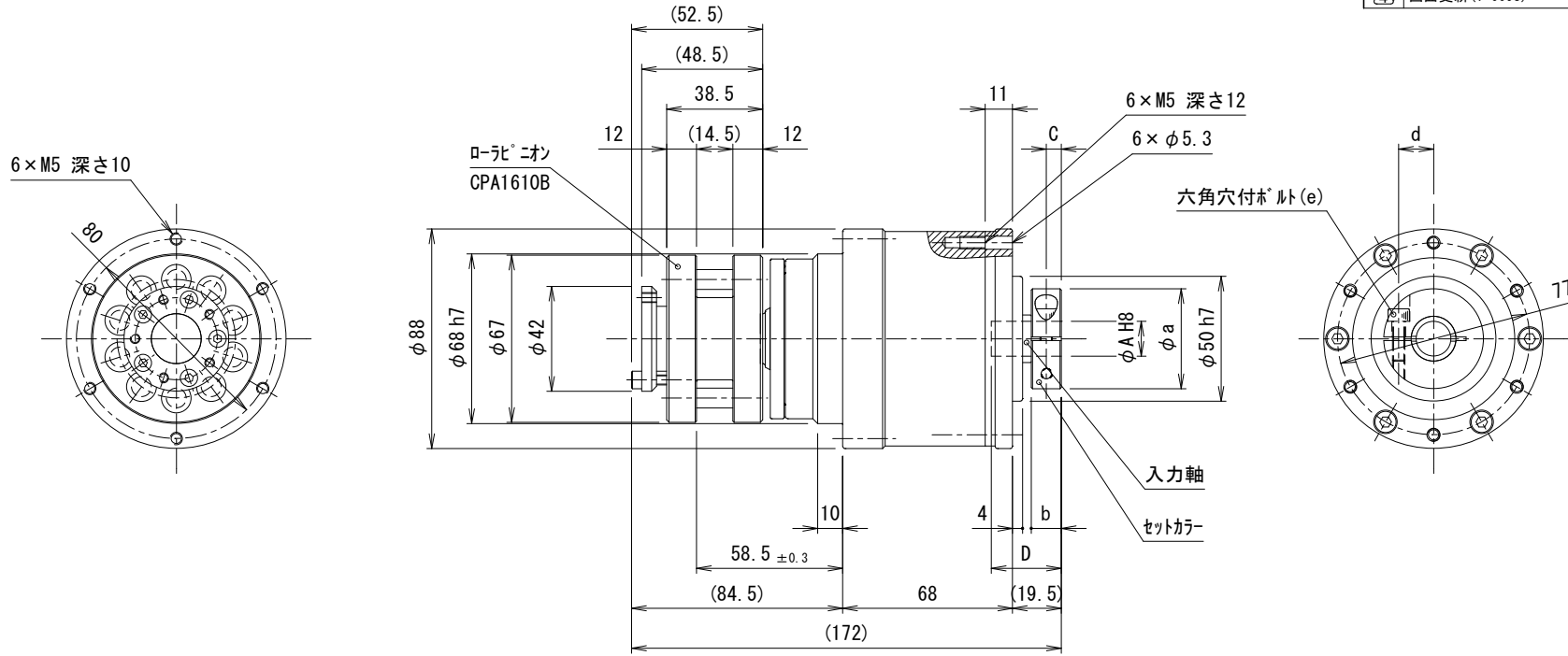


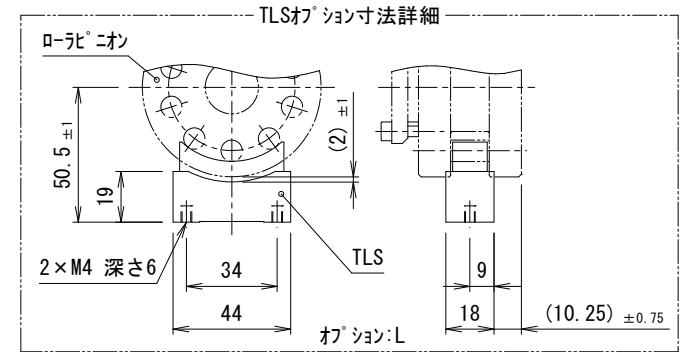
貴社図面番号

記号	内容	日付	記入者	箇所
Ⓐ	寸法訂正	2012.06.05	大田	
Ⓑ	入力軸穴径変換7φより廃止(B-0103)	2013.01.11	川島	
Ⓒ	記載方法変更の為図面更新、黒染廃止	2021.06.11	東郷	
Ⓓ	図面更新(T-0093)	2023.05.08	東郷	1

Ⓓ 図面更新



型式	SFP85PCA-□□-□□□□□-20□□□□-□		
	注1)	注2)	注3)注4) 注5)
仕様内容	減速比	注1)	20:1/20 30:1/30 40:1/40
	入・出力軸回転方向	逆方向	同方向
	出力軸	ローレニオンタイプ	
	入力軸	クランプタイプ	
ローレニオン表面処理	注3)	1:処理なし 2:黒色クロム皮膜処理 3:黒色クロム皮膜処理 +フッ素樹脂コーティング	
ローレニオン精度等級	注4)	A:並級 B:精密級	
TCG潤滑供給システム(TLS)	注5)	無記号:なし L:あり	



モータ取付記号 注2)	A	D	a	b	c	d	e
00008	8	23	30	10	5	10	M4
00011	11	28	40	12	6	14	M5
00014	14						

・TCG潤滑供給システムが有る場合は、袋に入れて同梱いたします。

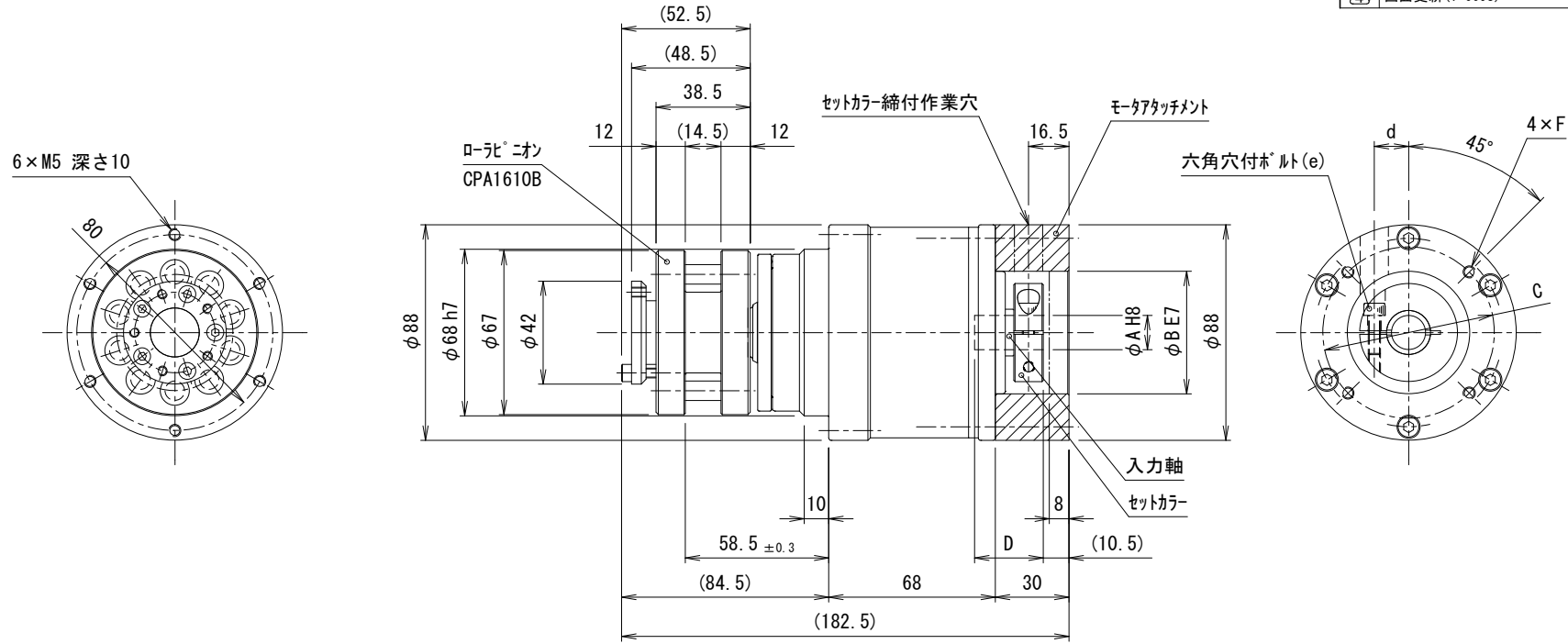
カタログに記載されている仕様については、改良の為変更させて頂くことがあります。

尺度	認可	検査	製図	SFP85 ホール減速機	
単位 mm	1:2	技術 23.06.26 大田	技術 23.05.22 川島	日付 2012.04.18	図名 PC型外形図
kamo 加茂精工株式会社				図番 SF8590041	Ⓓ A3

貴社図面番号

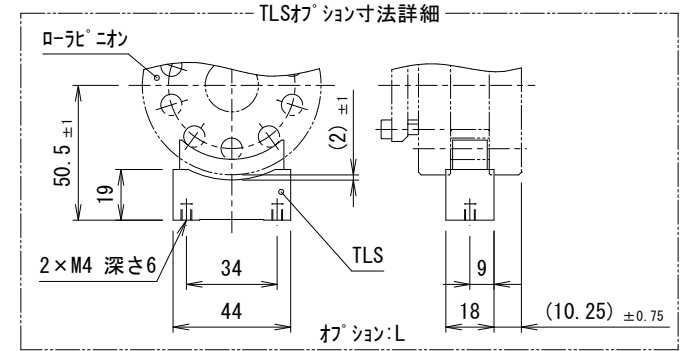
記号	内容	日付	記入者	箇所
△	寸法訂正	2012.06.05	大田	
△	入力軸穴径変換7φより廃止(B-0103)	2013.01.11	川島	
△	記載方法変更の為図面更新、黒染廃止	2021.06.11	東郷	
△	図面更新(T-0093)	2023.05.08	東郷	1

△ 図面更新



型式	SFP85PCA-□□-□□□□□-20□□□□□-□		
	注1)	注2)	注3)注4) 注5)
仕様内容	減速比	注1)	20:1/20 30:1/30 40:1/40
	入・出力軸回転方向	逆方向	同方向
	出力軸	ロ-レ-ニオンタイプ	
	入力軸	クランプタイプ	
ロ-レ-ニオン表面処理	注3)	1:処理なし 2:黒色クロム皮膜処理 3:黒色クロム皮膜処理 +フッ素樹脂コーティング	
ロ-レ-ニオン精度等級	注4)	A:並級 B:精密級	
TCG潤滑供給システム(TLS)	注5)	無記号:なし L:あり	

モ-タ-取付記号	注2)	A	B	C	D	F	d	e
C0108		8	30	45	23	M3 深さ6	10	
C0208		8	30	46	23	M4 深さ8	10	M4
C0308		8	50	70	23	M4 深さ8	10	
C0311		11	50	70	28	M4 深さ8	14	M5
C0314		14						
C0408		8	50	70	23	M5 深さ10	10	M4
C0414		14	50	70	28	M5 深さ10	14	M5



・TCG潤滑供給システムが有る場合は、袋に入れて同梱いたします。

カタログに記載されている仕様については、改良の為変更させて頂くことがあります。

尺度	認可	検査	製図	SFP85 ホ-ル減速機	
単位	1 : 2	技術 23.06.26 大田	技術 23.05.22 川島	日付	2012.04.18
mm			岸	図名	PC型外形図
				図番	SF8590042

**kamo** 加茂精工株式会社

△ A3

