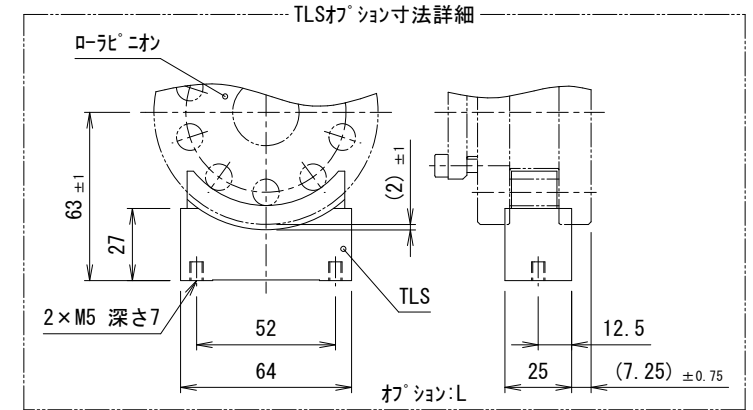
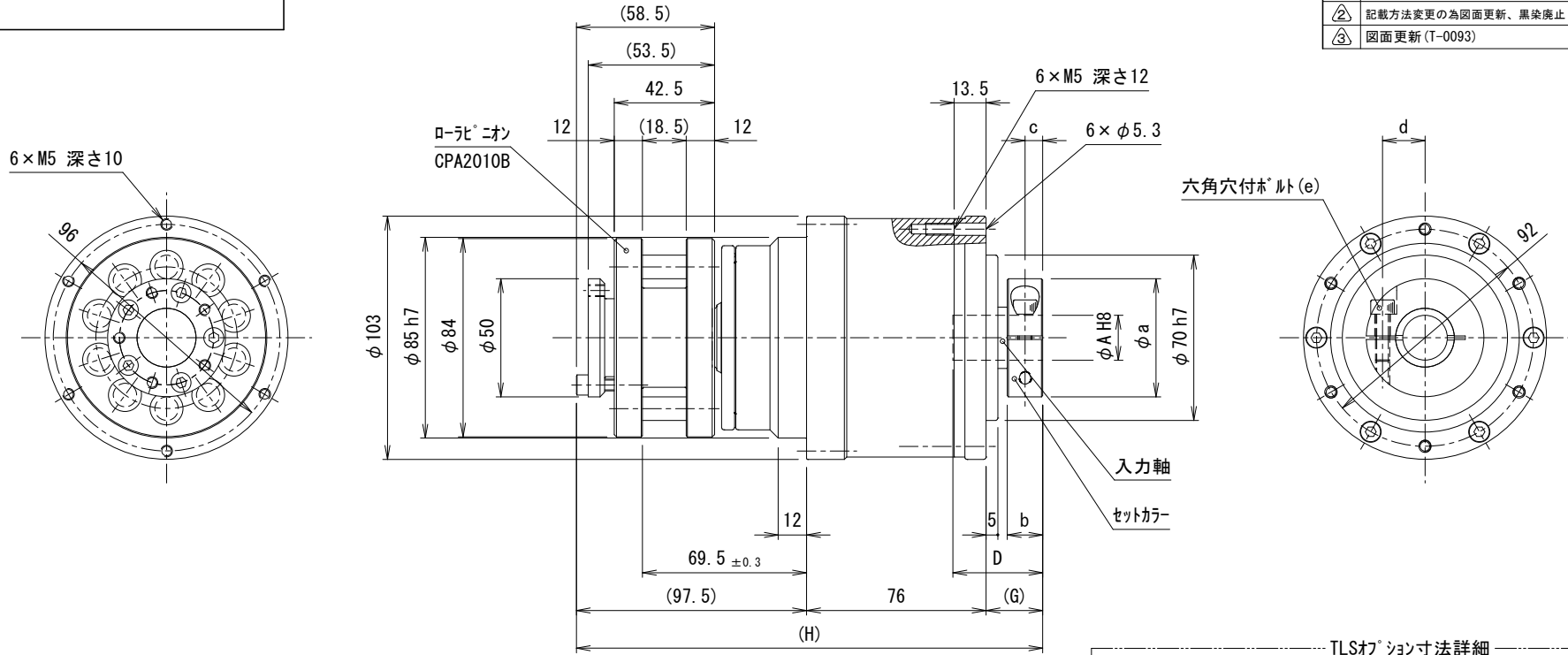


貴社図面番号

記号	内容	日付	記入者	箇所
⚠	入力軸穴径変換7がブラ廃止(B-0103)	2013.02.20	川島	
⚠	記載方法変更の為図面更新、黒染廃止	2021.06.11	東郷	
⚠	図面更新(T-0093)	2023.05.08	東郷	1

⚠ 図面更新



型式	SFP100PCA-□□-□□□□□□-25□□□□□□-□		
	注1)	注2)	注3)注4)
仕様内容	減速比	20:1/20 10:1/10 30:1/30 40:1/40	注1)
	入・出力軸回転方向	逆方向 同方向	
	出力軸	ローレジオンタイプ	
	入力軸	クランプタイプ	
	ローレジオン表面処理	注3) 1:処理なし 2:黒色クロム皮膜処理 3:黒色クロム皮膜処理 +フッ素樹脂コーティング	
	ローレジオン精度等級	注4) A:並級 B:精密級	
	TCG潤滑供給システム(TLS)	注5) 無記号:なし L:あり	

モータ取付記号	注2)	A	D	G	H	a	b	c	d	e
00011	11	28	21	194.5	40	12	6	14	M5	
00014	14	38	24	197.5	50	15	7.5	18	M6	
00016	16									
00019	19									

・TCG潤滑供給システムが有る場合は、袋に入れて同梱いたします。

カタログに記載されている仕様については、改良の為変更させて頂くことがあります。

尺度	認可	検査	製図	SFP100 ホール減速機	
単位	1 : 2	技術 23.06.27 大田	技術 23.05.22 川島	日付	2012.04.18
mm			製図	図名	PC型外形図
				図番	SF1090041

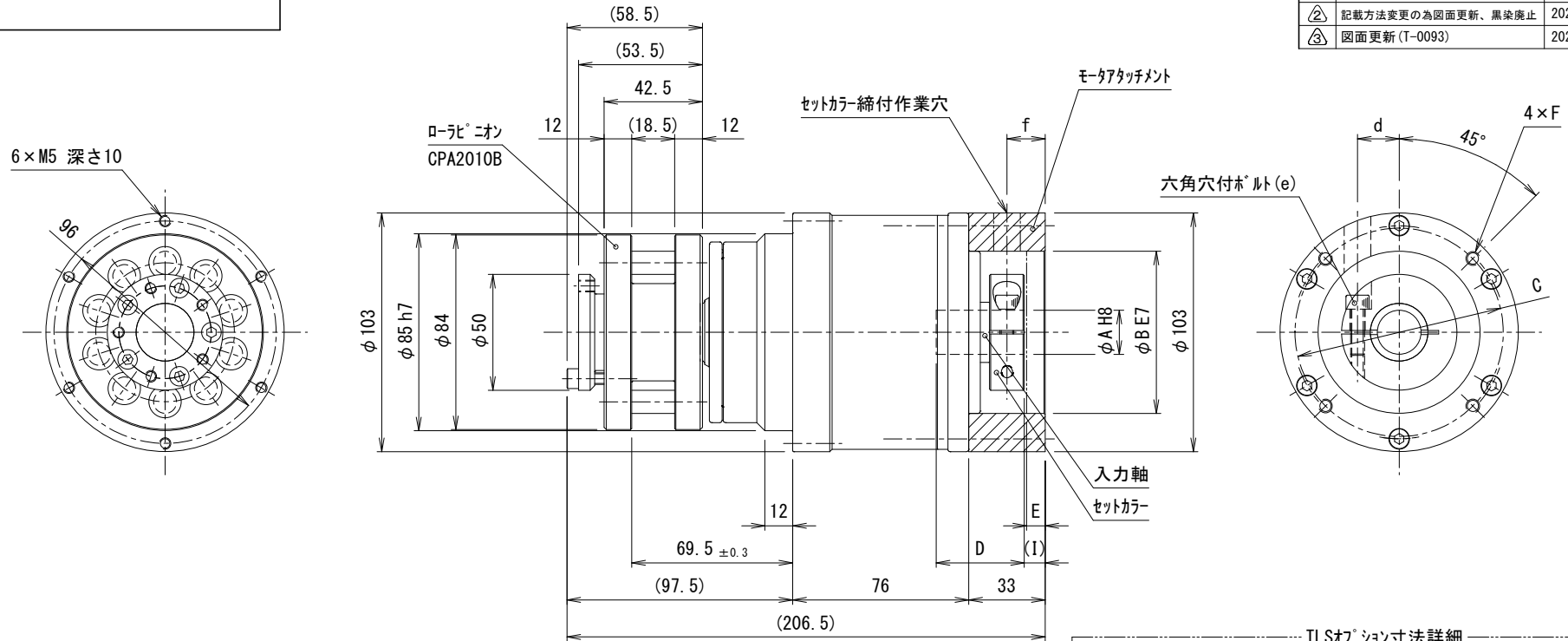
kamo 加茂精工株式会社

3 A

貴社図面番号

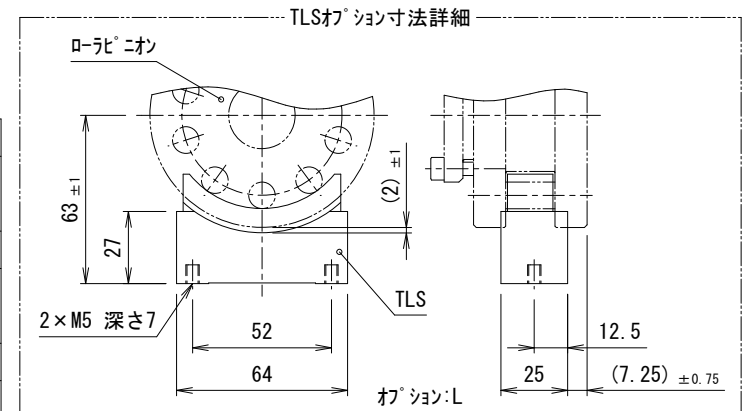
記号	内容	日付	記入者	箇所
⚠	入力軸穴径変換が「ブラ廃止(B-0103)	2013.02.20	川島	
⚠	記載方法変更の為図面更新、黒染廃止	2021.06.11	東郷	
⚠	図面更新(T-0093)	2023.05.08	東郷	1

③ 図面更新



型式	SFP100PCA-□□-□□□□□□-25□□□□-□	
	注1)	注2)
仕様内容	減速比	20:1/20 30:1/30 40:1/40
	入・出力軸回転方向	逆方向 同方向
	出力軸	ローレジオンタイプ
	入力軸	クランプタイプ
	ローレジオン表面処理	注3) 1:処理なし 2:黒色クロム皮膜処理 3:黒色クロム皮膜処理 +フッ素樹脂コーティング
	ローレジオン精度等級	注4) A:並級 B:精密級
	TCG潤滑供給システム(TLS)	注5) 無記号:なし L:あり

モータ取付記号	注2)	A	B	C	D	E	F	I	d	e	f
E0111	11	50	70	28	5	M4 深さ8	12	14	M5	18	
E0114	14										
E0214	14	50	70	28	5	M5 深さ10	12	14	M5	18	
E0311	11	70	90	28	8	M5 深さ10	12	14	M5	18	
E0314	14										
E0419	19	70	90	38	8	M5 深さ10	9	18	M6	16.5	
E0514	14	70	90	28	8	M6 深さ12	12	14	M5	18	
E0616	16	70	90	38	8	M6 深さ12	9	18	M6	16.5	
E0619	19										



・TCG潤滑供給システムが有る場合は、袋に入れて同梱いたします。

カタログに記載されている仕様については、改良の為変更させて頂くことがあります。

尺度	認可	検査	製図	SFP100 ホール減速機	
単位	1 : 2	技術 23.06.27 大田	技術 23.05.22 川島	日付	2012.04.18
mm			製図	図名	PC型外形図
				図番	SF1090042

kamo 加茂精工株式会社