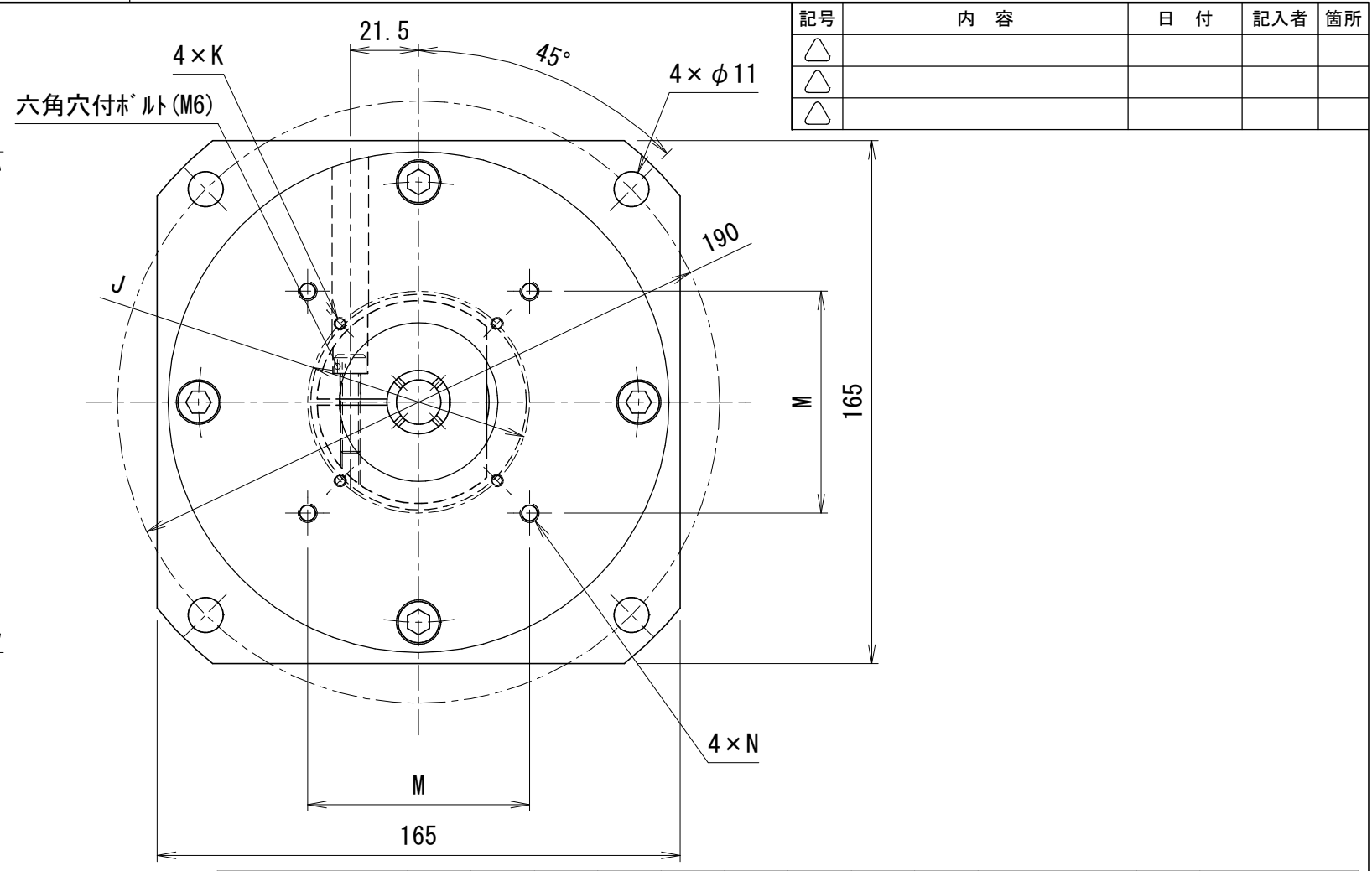
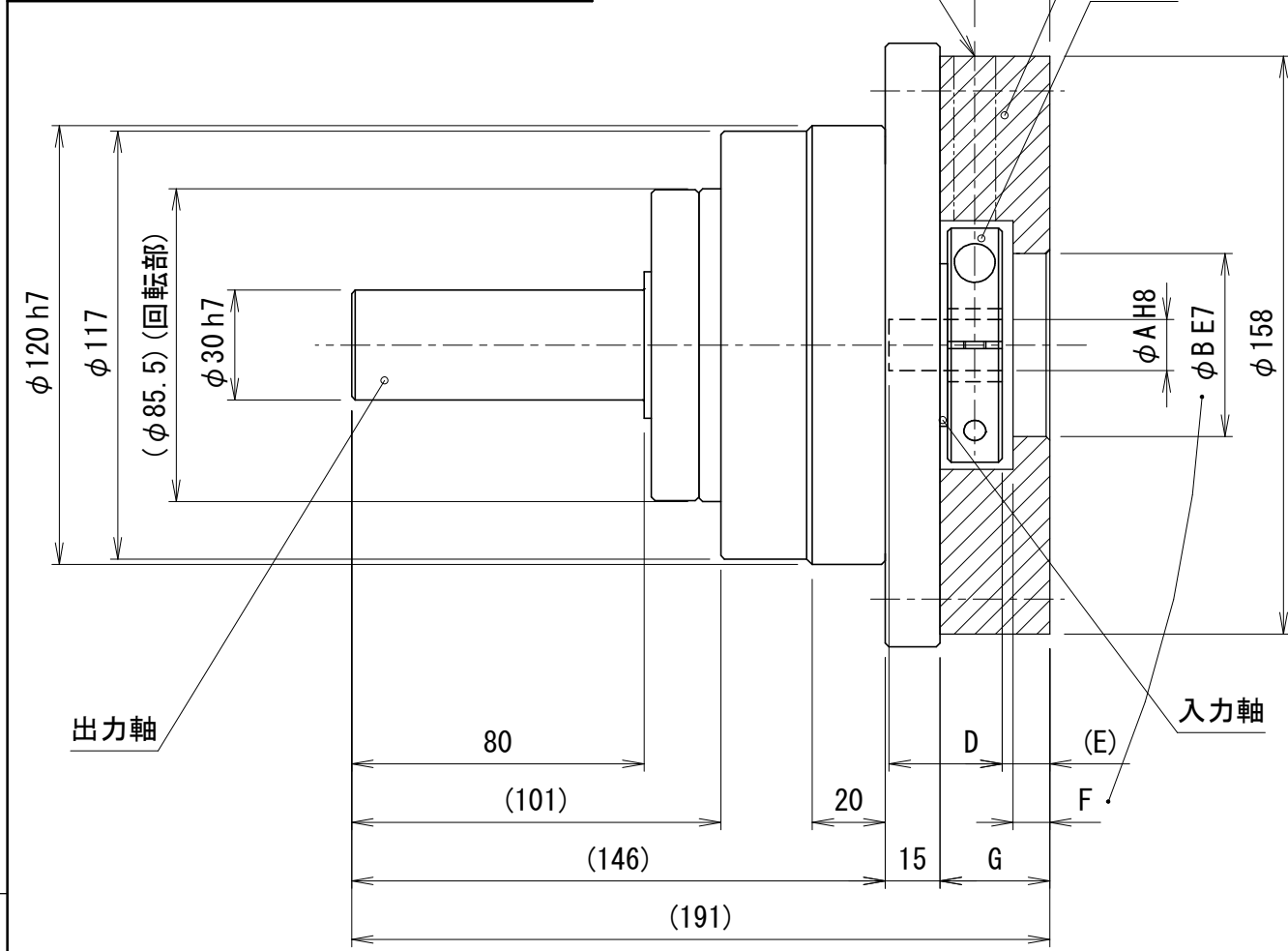


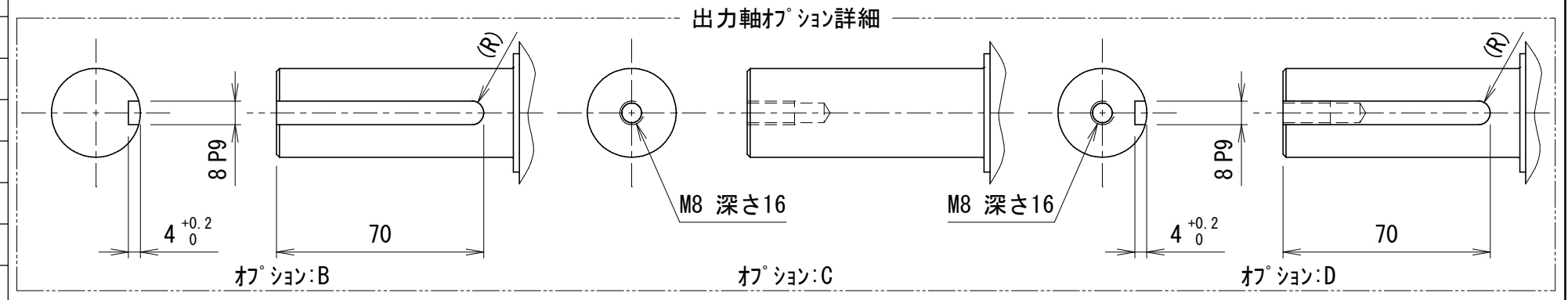
貴社図面番号



記号	内容	日付	記入者	箇所
△				
△				
△				

モーター取付記号 注2)	A	B	C	D	E	F	G	H	J	K	M	N
E0114	14	50	20.5	31	13	10	30	96	70	M4 深さ8	-	-
E0214	14	50	20.5	31	13	10	30	96	70	M5 深さ10	-	-
E0314	14	60	15.5	31	8	5	25	91	-	-	70	M6 深さ12
E0419	19	70	15.5	47	8	5	25	91	90	M5 深さ10	-	-
E0514	14	70	15.5	31	8	5	25	91	90	M6 深さ12	-	-
E0516	16	70	15.5	47	8	5	25	91	90	M6 深さ12	-	-
E0519	19	70	15.5	47	8	5	25	91	90	M6 深さ12	-	-

型式	JFR120SCA-□□□-□□□□□-□ 注1) 注2) 注3)	
仕様内容	減速比	注1) 10.5:1/10.5
		15 :1/15
		20 :1/20
		30 :1/30
		40 :1/40
	入・出力軸回転方向	逆方向
	入力軸	クランプタイプ
	出力軸	注3) A: φ30 ストレッドシャフト B: キー溝付 C: 先端タップ付 D: キー溝・先端タップ付



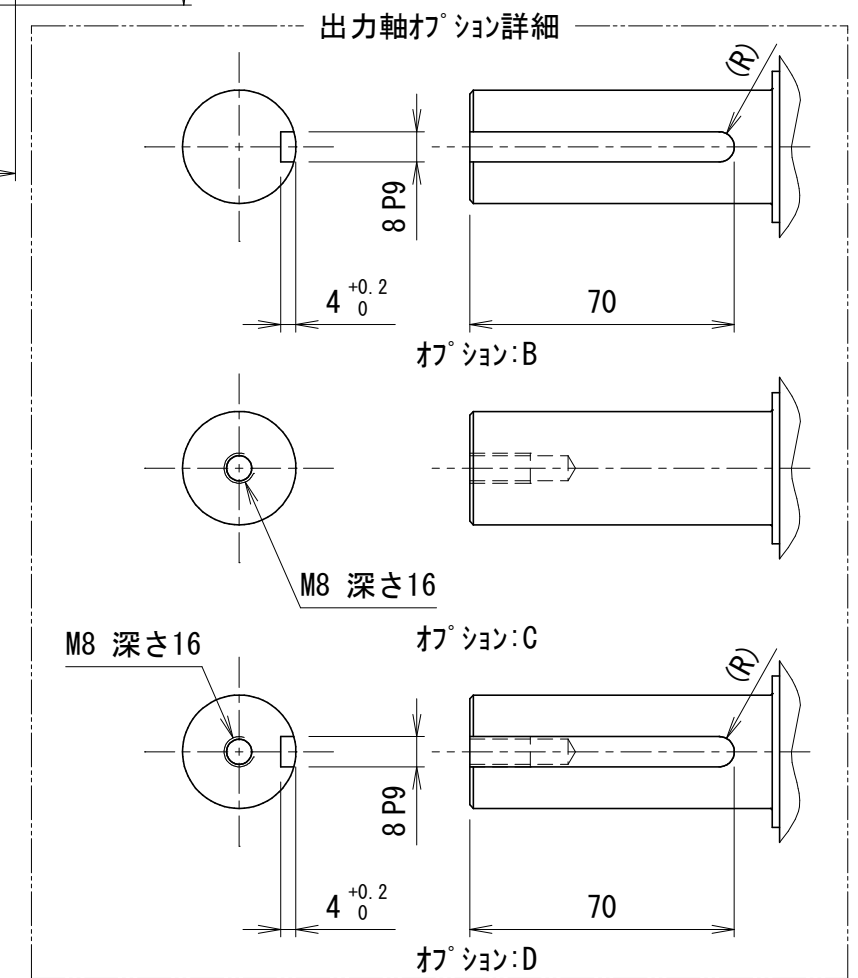
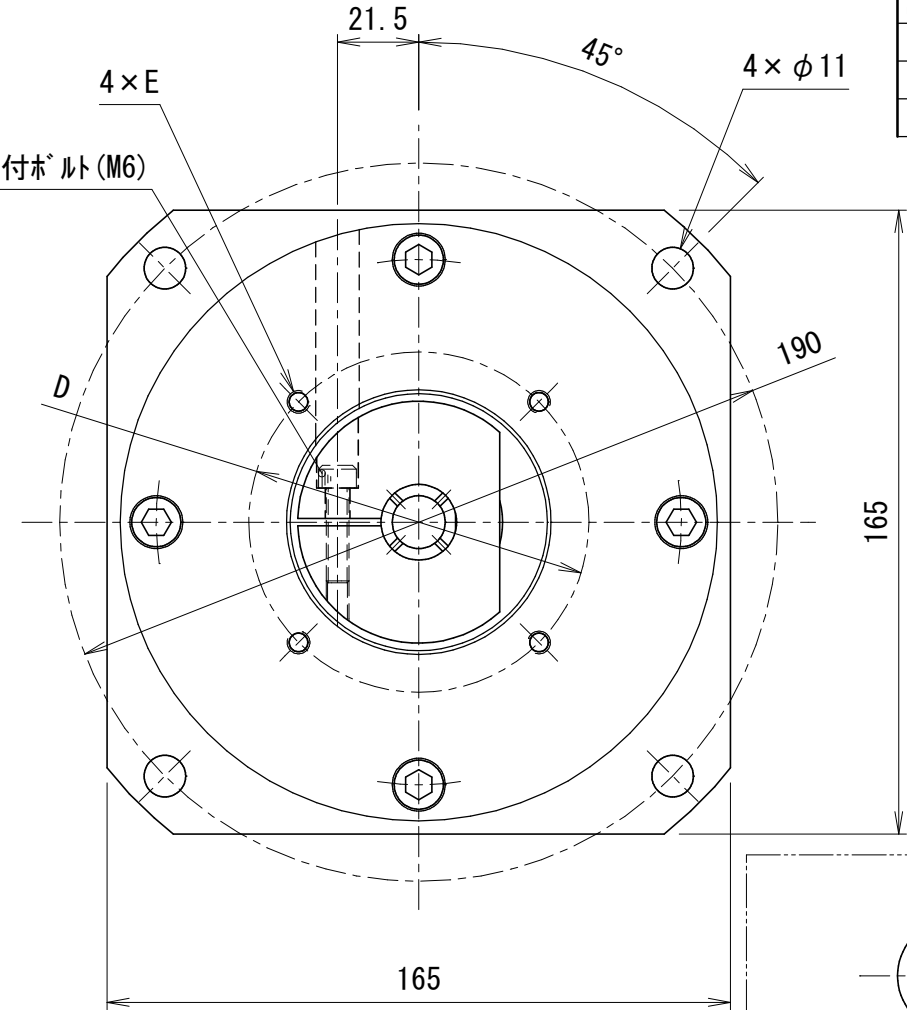
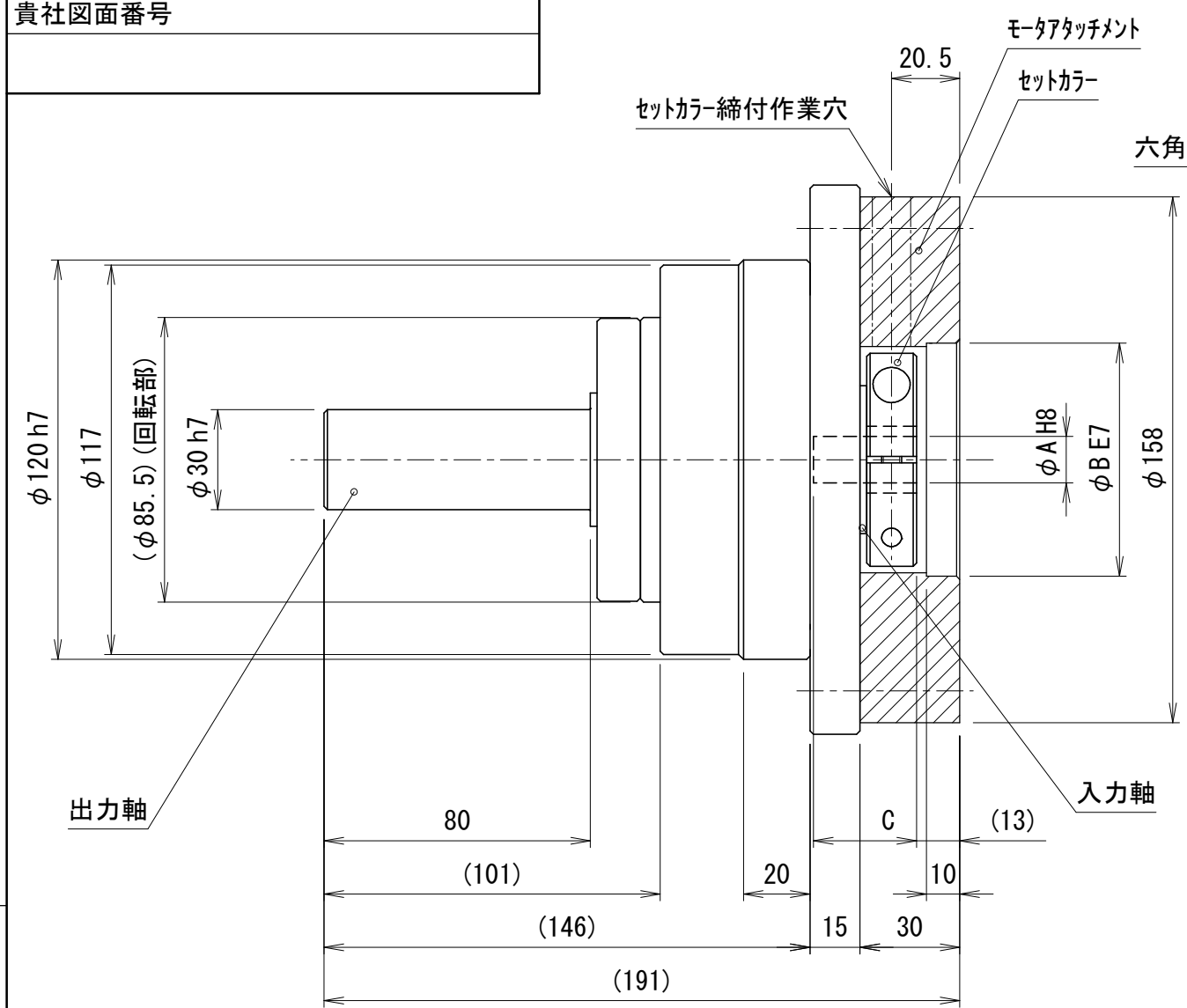
カタログに記載されている仕様については、改良の為変更させて頂くことがあります。

尺度	1:2	認可	技術 21.08.06 福岡	検査	技術 21.06.28 大田	製図	松下	日付	2021.05.27	図名	JFR120 ホール減速機	図番	JF1290108
単位	mm										ホール減速機 外形図		

kamo 加茂精工株式会社

貴社図面番号

記号	内容	日付	記入者	箇所
△				
△				
△				



型式	JFR120SCA-□□□-□□□□□-□	
仕様内容	減速比	注1) 10.5:1/10.5
		15 :1/15
		20 :1/20
		30 :1/30
		40 :1/40
	入・出力軸回転方向	逆方向
	入力軸	クランプタイプ
	出力軸	注3) A: φ30 ストレートシャフト
		B: キー溝付
		C: 先端タップ付
		D: キー溝・先端タップ付

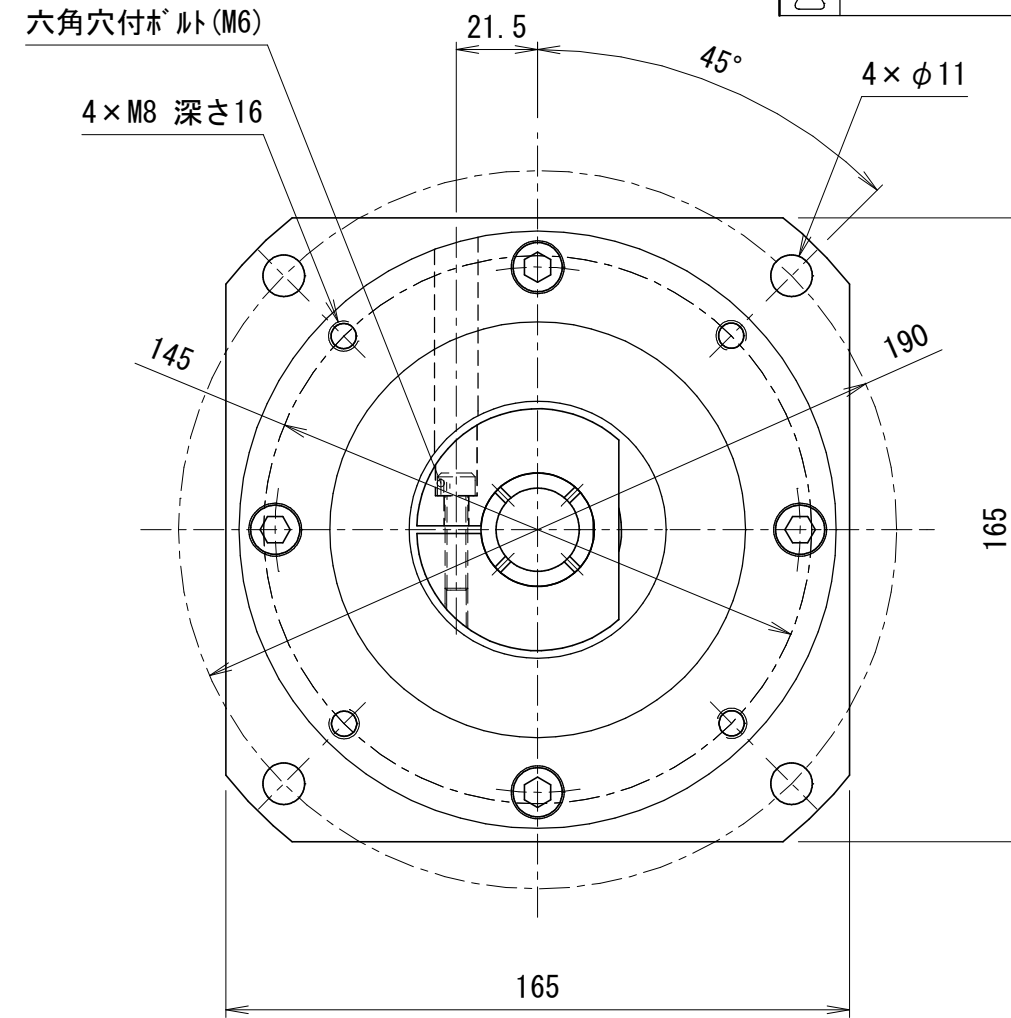
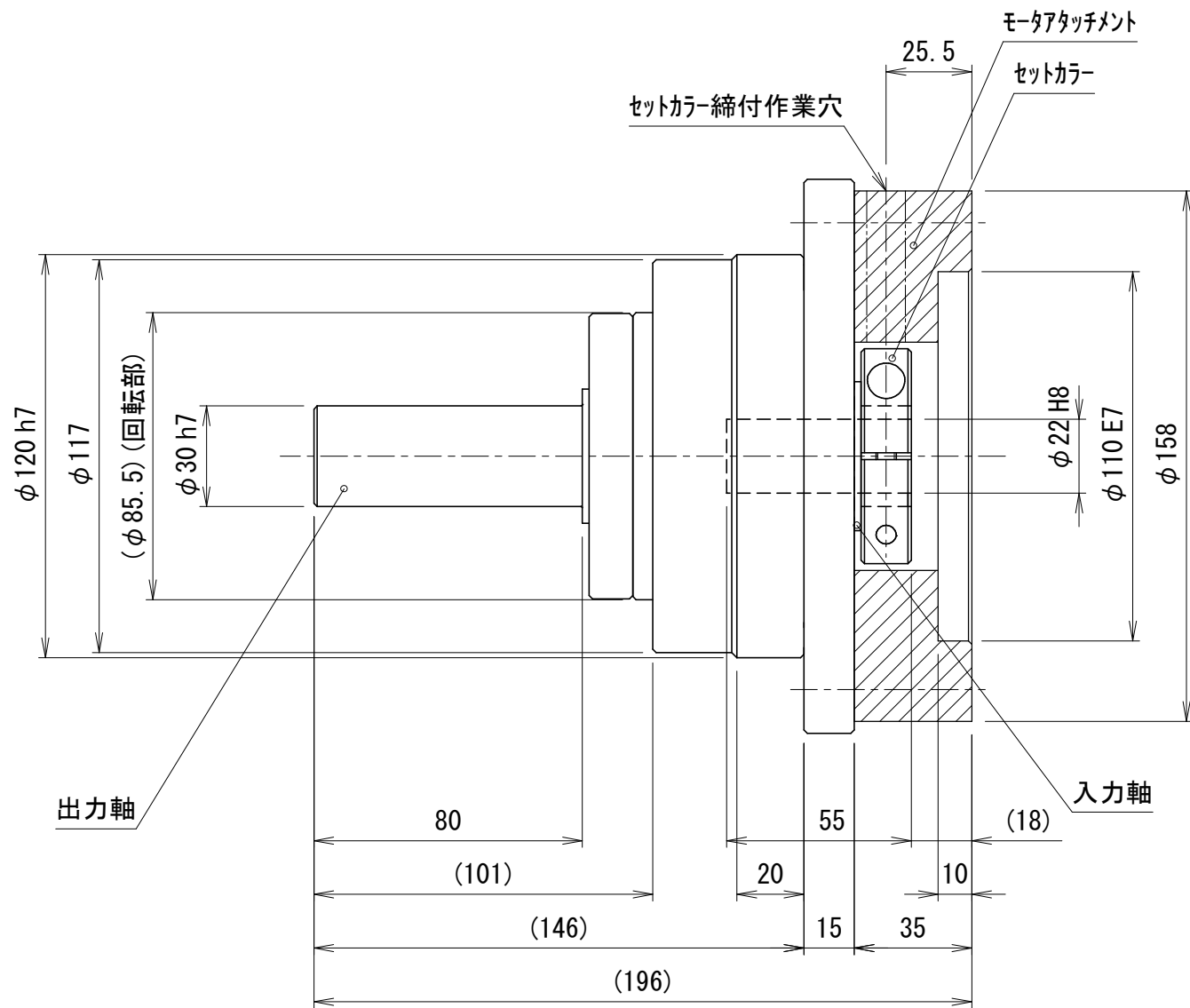
モータ取付記号 注2)	A	B	C	D	E
F0114	14	70	31	90	M5 深さ10
F0214	14	80	31	100	M6 深さ12
F0216	16	80	47	100	M6 深さ12
F0219	19	80	47	100	M6 深さ12
F0324	24	95	55	115	M6 深さ12
F0416	16	95	47	115	M8 深さ16
F0419	19	95	47	115	M8 深さ16
F0424	24	95	55	115	M8 深さ16
F0516	16	110	47	145	M8 深さ16
F0519	19	110	47	145	M8 深さ16
F0522	22	110	55	145	M8 深さ16
F0524	24	110	55	145	M8 深さ16
F0614	14	70	31	90	M6 深さ12

カタログに記載されている仕様については、改良の為変更させて頂くことがあります。

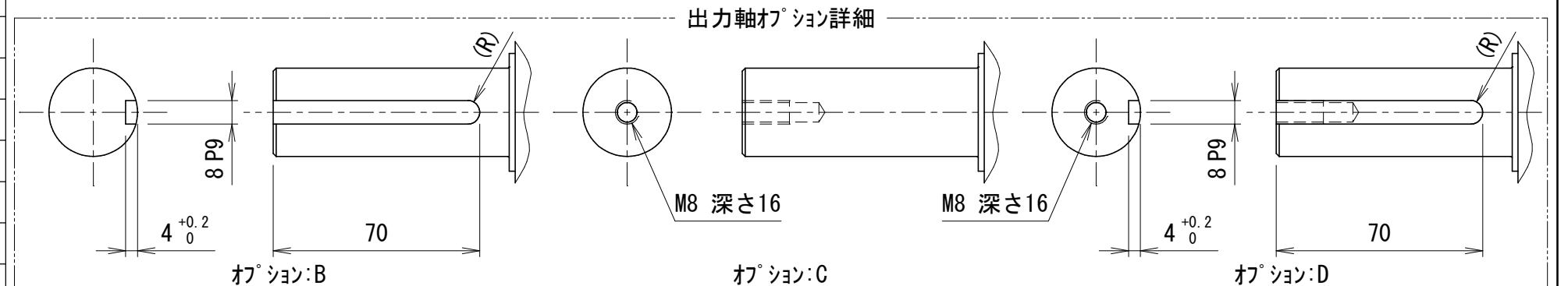
単位	mm	尺度	1:2	認可	技術 21.08.06 福岡	検査	技術 21.06.28 大田	製図	松下	日付	2021.05.27	図名	JFR120 ホール減速機	図番	JF1290109
kamo 加茂精工株式会社														△	A3

貴社図面番号

記号	内容	日付	記入者	箇所
△				
△				
△				



型式	JFR120SCA-□□□-G0122-□ 注1) 注2)	
仕様内容	減速比	注1) 10.5:1/10.5
		15 :1/15
		20 :1/20
		30 :1/30
		40 :1/40
	入・出力軸回転方向	逆方向
	入力軸	クランプタイプ
	出力軸	注2) A: φ30 ストレートシャフト
		B: キー溝付
		C: 先端タップ付
		D: キー溝・先端タップ付

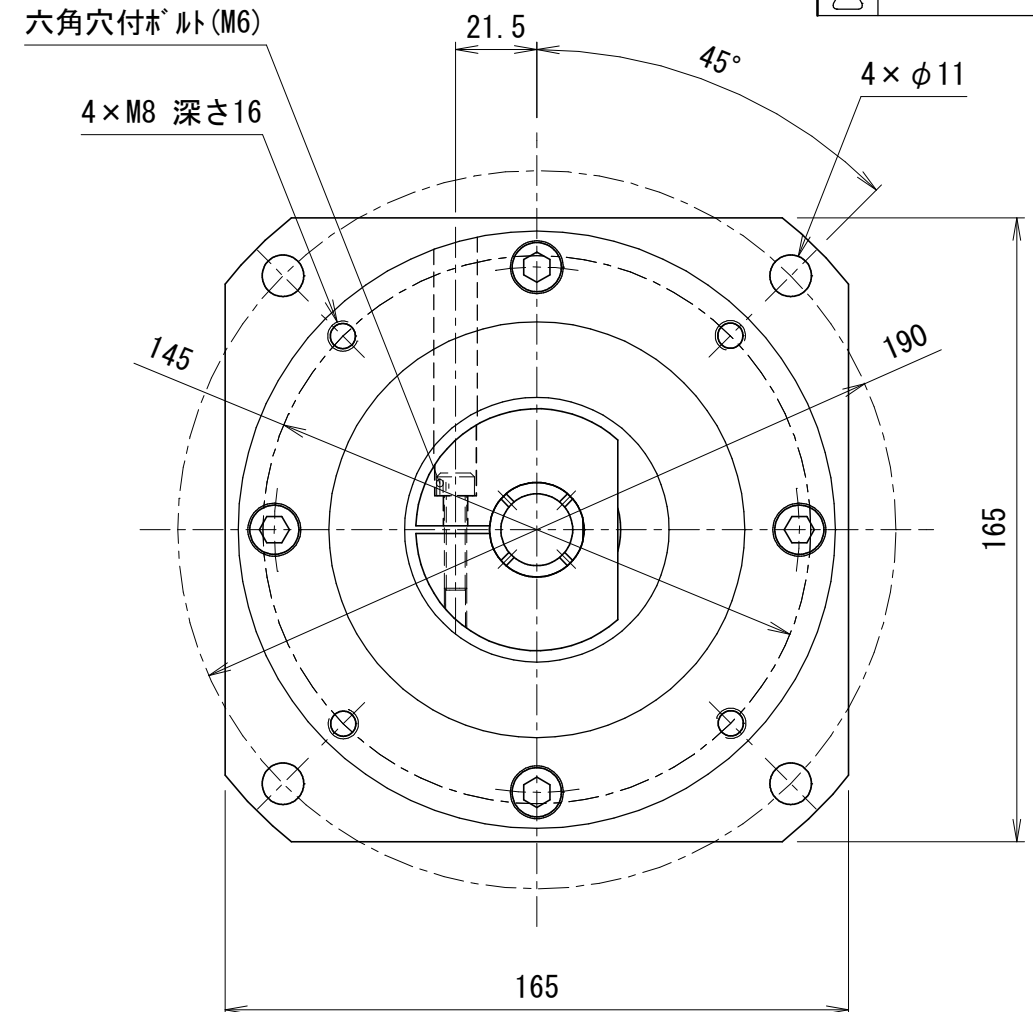
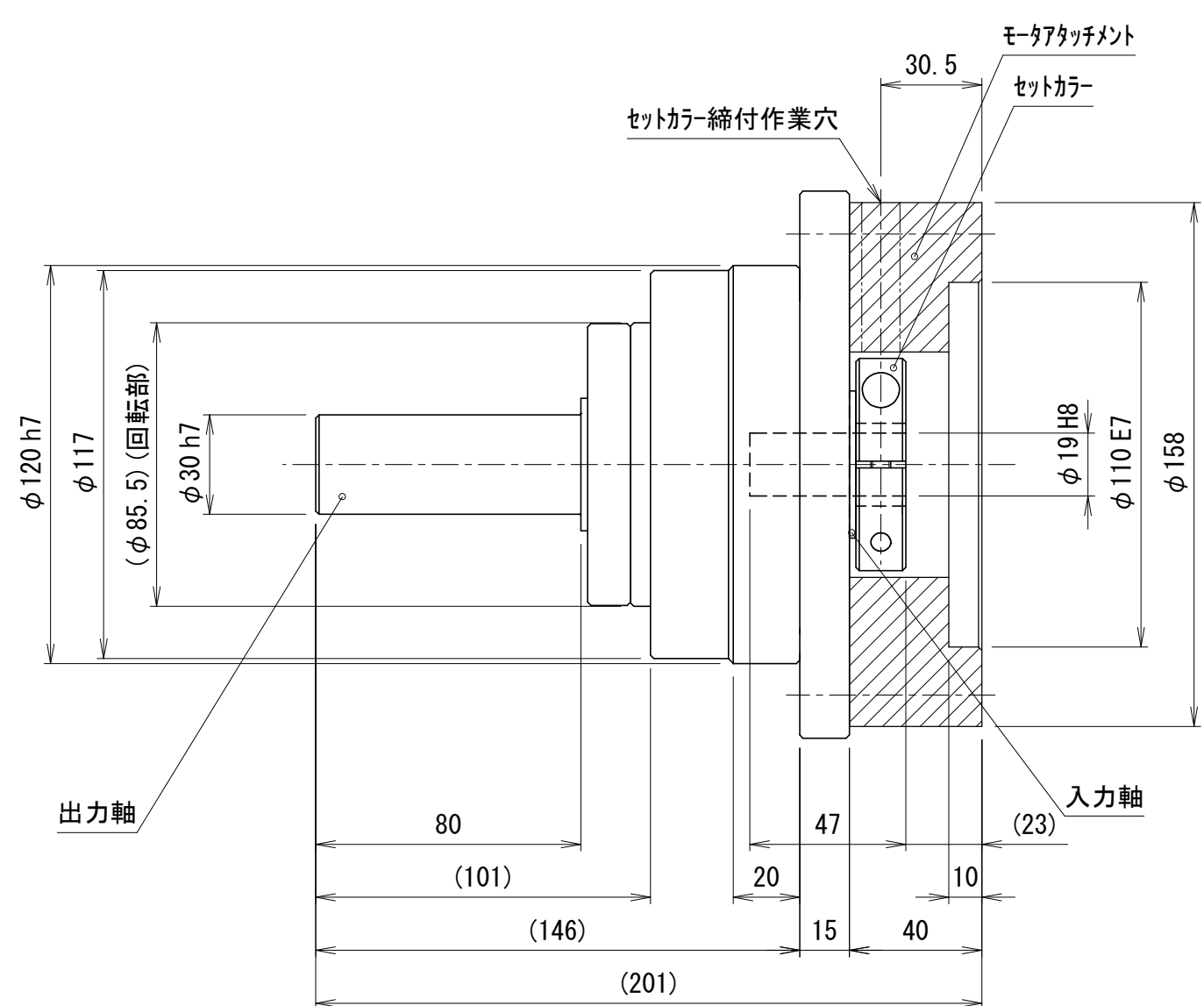


カタログに記載されている仕様については、改良の為変更させて頂くことがあります。

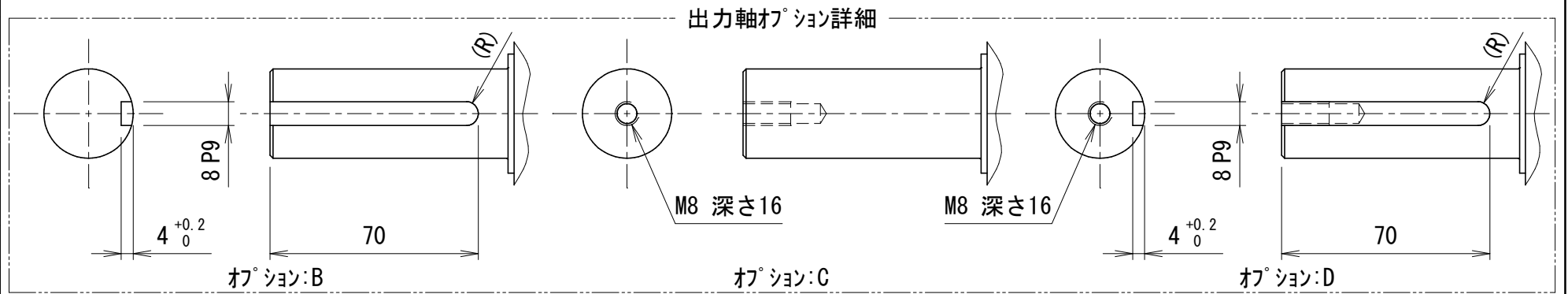
尺度	認可	検査	製図	JFR120 ホール減速機	
単位	1:2	技術 21.08.06 福岡	技術 21.06.28 大田	松下 日付 2021.05.27	図名 ホール減速機 外形図
kamo 加茂精工株式会社				図番	JF1290110

貴社図面番号

記号	内容	日付	記入者	箇所
△				
△				
△				



型式	JFR120SCA-□□□-H0119-□	
仕様内容	減速比	注1) 10.5:1/10.5
		15 :1/15
		20 :1/20
		30 :1/30
		40 :1/40
	入・出力軸回転方向	逆方向
	入力軸	クランプタイプ
	出力軸	注2) A: φ30 ストレートシャフト
		B: キー溝付
		C: 先端タップ付
		D: キー溝・先端タップ付



カタログに記載されている仕様については、改良の為変更させて頂くことがあります。

尺度	1:2	認可	技術 21.08.06 福岡	検査	技術 21.06.28 大田	製図	松下	日付	2021.05.27	図名	JFR120 ホール減速機
単位	mm									図番	JF1290111
<p>加茂精工株式会社</p>											